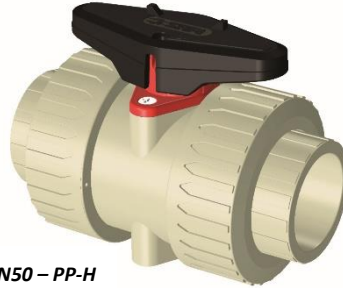


## ROBINET A TOURNANT SPHERIQUE – DOUBLE UNION – 2 VOIES DN10 (3/8") à DN100 (4") – PVC-U, PVC-C, PP-H, PVDF

En conformité avec la Directive 2014/68/EU



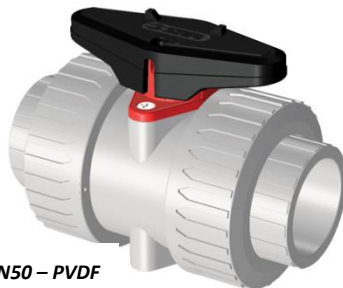
DN50 – PVC-C



DN50 – PP-H



DN50 – PVC-U



DN50 – PVDF

## CARACTERISTIQUES PRINCIPALES

- Sièges en PTFE.
- Joints (EPDM, FPM) derrière les sièges.
- 2 joints au pivot pour une étanchéité optimisée.
- Insert de supportage en inox.
- Insert de motorisation en inox.
- Nombreux embouts possibles.

## NORMES & AGRÉMENTS



DGS/SD7A N°571 : Produits adaptés aux réseaux d'eau potable



Norme NSF/ANSI 61 « Drinking water systems components Health effects » (effets sur la santé des composants de circuits d'eau potable). La norme NSF/ANSI Standard 61 établit les exigences minimales quant aux effets sur la santé dus au contact des matériaux, des composants, des produits ou des systèmes avec l'eau potable, ainsi que des produits chimiques servant au traitement de cette eau.

Les descriptions et caractéristiques figurant sur ce document sont données uniquement à titre d'information et non d'engagement contractuel. SAFI se réserve le droit d'effectuer sans préavis, toute modification.  
SAFI has a policy of continuously developing its product range and the above data is subject to change without prior notification.

Die Beschreibungen und Daten, die sich auf diesem Dokument befinden, sind rein informativ und unverbindlich. SAFI behält sich vor, ohne Vorankündigung Änderungen vorzunehmen, die als technisch notwendig erachtet werden.  
Las descripciones y características que figuran en este documento son indicativas. En ningún caso son contractuales. SAFI se reserva el derecho sin previo aviso de efectuar cualquier modificación.

### SAFI

Av. Jacques Moison – BP 1  
26770 TAULIGNAN  
FRANCE  
Tél.: (+33) 04 75 53 56 29  
Fax : (+33) 04 75 53 62 78  
info@safi-valves.com

### SAFI Limited

35 Holton Road  
Holton Heath Trading Park  
POOLE Dorset - BH16 6LT  
UNITED KINGDOM  
Tél.: (+44) 1202 624618  
Fax : (+44) 1202 628500  
sales@safi-valves.com

### SAFI Deutschland

Kunststoffarmaturen  
Vertriebs GmbH  
Jahnstrasse 29  
64319 PFUNGSTADT  
DEUTSCHLAND  
Tél. : (+49) 61 57 81 919  
Fax : (+49) 61 57 82 025  
info-deutschland@safi-valves.com

### SAFI Fábrica de Válvulas

C/ Carboners, 35  
Pol. Ind. La Cometa  
43700 EL VENDRELL  
TARRAGONA-ESPAÑA  
Tel.: (+34) 977 665 147  
Fax : (+34) 977 664 989  
info@safi-valvulas.com

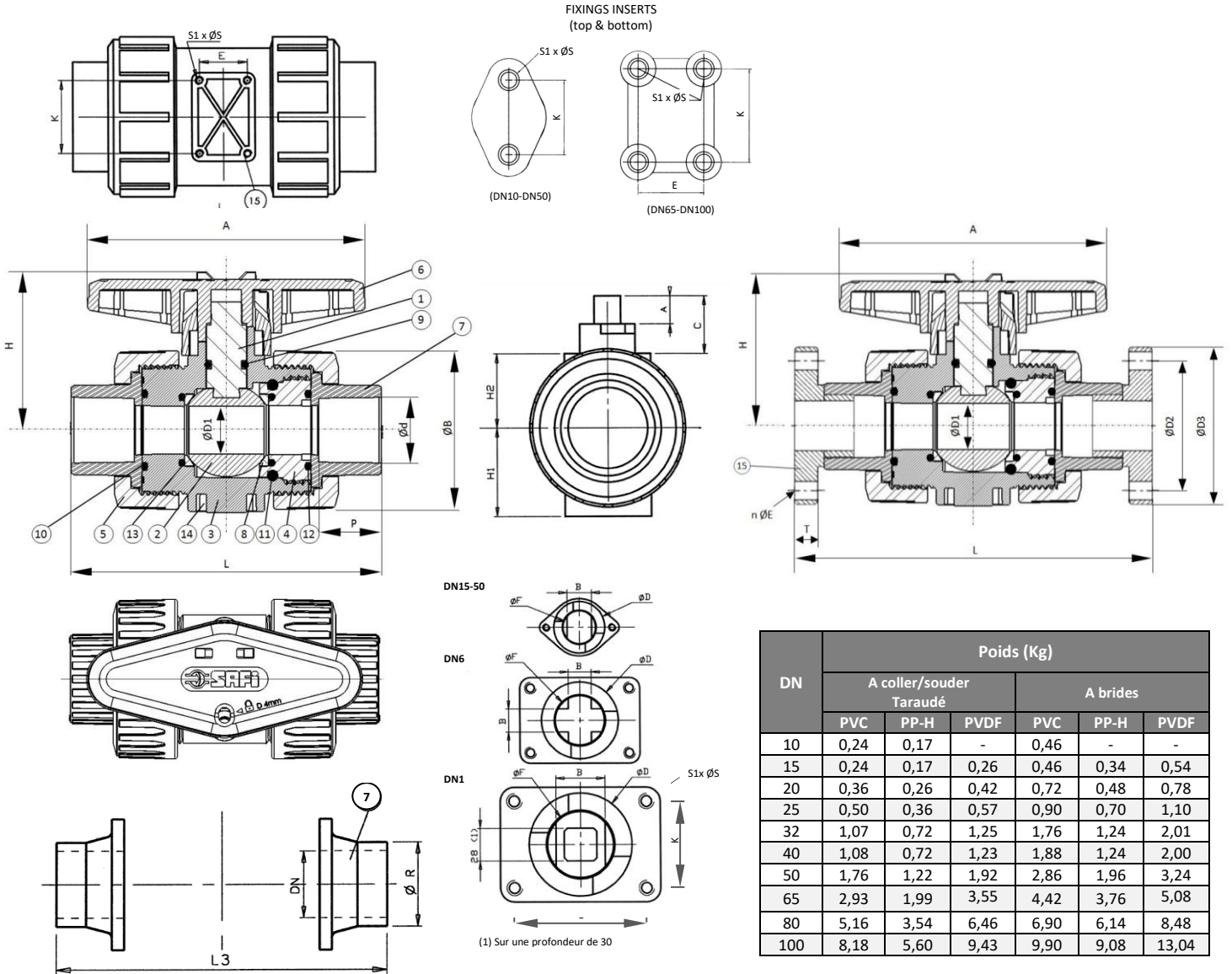
### SAFI América

Las Garzas Trade Center  
Las Garzas #950  
Quilicura  
SANTIAGO – CHILE  
Tfno.: (+56 2) 2 510 3500  
info@safi-america.com

### SAFI América Perú

José Gabriel Aguilar 240  
San Miguel  
LIMA - PERÚ  
Tél.: (+51) 1 773 2802  
peru@safi-america.com

# DIMENSIONS



DN	Poids (Kg)					
	A coller/souder Taraudé			A brides		
	PVC	PP-H	PVDF	PVC	PP-H	PVDF
10	0,24	0,17	-	0,46	-	-
15	0,24	0,17	0,26	0,46	0,34	0,54
20	0,36	0,26	0,42	0,72	0,48	0,78
25	0,50	0,36	0,57	0,90	0,70	1,10
32	1,07	0,72	1,25	1,76	1,24	2,01
40	1,08	0,72	1,23	1,88	1,24	2,00
50	1,76	1,22	1,92	2,86	1,96	3,24
65	2,93	1,99	3,55	4,42	3,76	5,08
80	5,16	3,54	6,46	6,90	6,14	8,48
100	8,18	5,60	9,43	9,90	9,08	13,04

DN	ØD1	ØD2			ØD3			Øe			n			Ød		
		DIN	ANSI	JIS	DIN	ANSI	JIS	DIN	ANSI	JIS	DIN	ANSI	JIS	Femelle métrique	Schedule 80	Taraudé
10	10	65	60,6	70	95	88,9	95	14	15,9	15	4	4	4	15	21,5	R3/8"
15	15	65	60,6	70	95	88,9	95	14	15,9	15	4	4	4	20	21,5	R1/2"
20	19	75	69,9	75	105	98,4	100	14	15,9	15	4	4	4	25	26,8	R3/4"
25	25	85	79,4	90	115	108	125	14	15,9	19	4	4	4	32	33,7	R1"
32	38	100	88,9	100	140	117,5	135	18	15,9	19	4	4	4	40	42,4	R1 1/2"
40	38	110	98,4	105	150	127	140	18	15,9	19	4	4	4	50	48,6	R1 1/2"
50	48	125	120,7	120	165	152,4	155	18	19	19	4	4	4	63	60,6	R2"
65	65	145	139,7	140	185	177,8	175	18	19	19	4	4	4	75	73,4	R2 1/2"
80	78	160	152,4	150	200	190,5	185	18	19	19	8	8	8	90	89,3	R3"
100	102	180	190,5	175	220	228,6	210	18	19	19	8	8	8	110	114,8	R4"

\*DN10 flanged = PVC only      DIN = Drilling in accordance with EN 1092-1 PN10/PN16      ANSI = Drilling in accordance with EN1759-1/ASME B16.5 Class 150

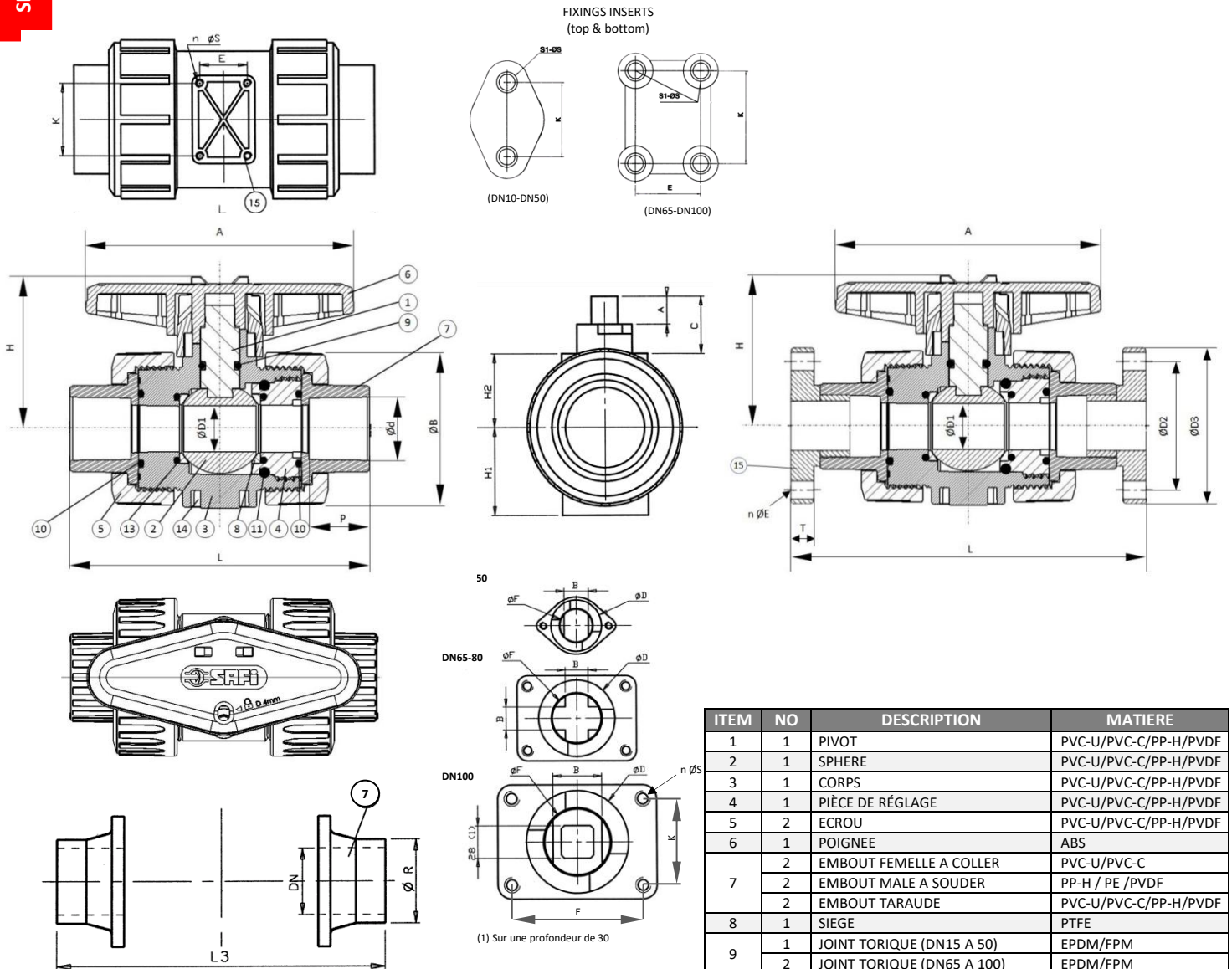
Les descriptions et caractéristiques figurant sur ce document sont données uniquement à titre d'information et non d'engagement contractuel. SAFI se réserve le droit d'effectuer sans préavis, toute modification.  
SAFI has a policy of continuously developing its product range and the above data is subject to change without prior notification.

Die Beschreibungen und Daten, die sich auf diesem Dokument befinden, sind rein informativ und unverbindlich. SAFI behält sich vor, ohne Vorankündigung Änderungen vorzunehmen, die als technisch notwendig erachtet werden.  
Las descripciones y características que figuran en este documento son indicativas. En ningún caso son contractuales. SAFI se reserva el derecho sin previo aviso de efectuar cualquier modificación.

DN	ØD1	P	L						A	ØB	C	E	ØF	G	H	H1	H2	ØJ	K	Q	ØS	S1	T
			A collar A souder Taraudé			A brides																	
			PVC-U PVC-C	PP-H	PVDF	PVC-U PVC-C	PP-H	PVDF															
10	10	16	115	112	113	153	-	-	82,7	53,2	17	-	13,2	9,5	51	28	24	20,3	31	9	M4	4	15
15	15	16	115	112	113	153	153	153	82,7	53,2	17	-	13,2	9,5	51	28	24	20,3	31	9	M4	4	15
20	19	18,5	126	122	123	165	158	158	101,2	63	21,5	-	16,2	12	63	33	30	22,5	37	9	M6	4	15
25	25	22	144	143	141	189	181	181	111,8	72,2	24	-	20	15,7	72	37	34	27,3	40	12,5	M6	4	17
32	38	26	183	177	177	226	210	210	121,4	97	32	-	22,5	16,5	86	40	40	34,5	55	14,5	M8	4	17
40	38	31	183	177	177	226	224	224	121,4	97	32	-	22,5	16,5	86	40	40	34,5	55	14,5	M8	4	19
50	48	37,5	202	200	198	253	250	250	149,3	118,9	37	-	25,5	19	100	52	50	38	68	18	M8	4	21
65	65	43,5	233	225	227	281	278	278	190	150,1	58,5	41	27	14	140	79	64	45	80	30	M8	8	21
80	78	51	274	270	273	330	325	325	230,1	183,9	68,5	41	33	17	165,1	95	75	53,7	80	31,5	M8	8	22
100	102	61	325	320	320	378	376	376	274	226	63	50	53	47,5	172	103	94	74,7	121	33	M8	8	22

\*DN10 à brides = PVC uniquement

# NOMENCLATURE



ITEM	NO	DESCRIPTION	MATIERE
1	1	PIVOT	PVC-U/PVC-C/PP-H/PVDF
2	1	SPHERE	PVC-U/PVC-C/PP-H/PVDF
3	1	CORPS	PVC-U/PVC-C/PP-H/PVDF
4	1	PIÈCE DE RÉGLAGE	PVC-U/PVC-C/PP-H/PVDF
5	2	ECROU	PVC-U/PVC-C/PP-H/PVDF
6	1	POIGNEE	ABS
7	2	EMBOUT FEMELLE A COLLER	PVC-U/PVC-C
	2	EMBOUT MALE A SOUDER	PP-H / PE /PVDF
8	2	EMBOUT TARAUDE	PVC-U/PVC-C/PP-H/PVDF
	1	SIEGE	PTFE
9	1	JOINT TORIQUE (DN15 A 50)	EPDM/FPM
	2	JOINT TORIQUE (DN65 A 100)	EPDM/FPM
10	2	JOINT TORIQUE (équipement)	EPDM/FPM
11	1	JOINT TORIQUE (pièce réglage)	EPDM/FPM
13	2	JOINT TORIQUE (siège)	EPDM/FPM
	4	INSERT METAL (DN15 A 50)	INOX 304
14	8	INSERT METAL (DN65 A 100)	INOX 304
	2	BRIDE	PVC-U/PVC-C/PP-H/PVDF

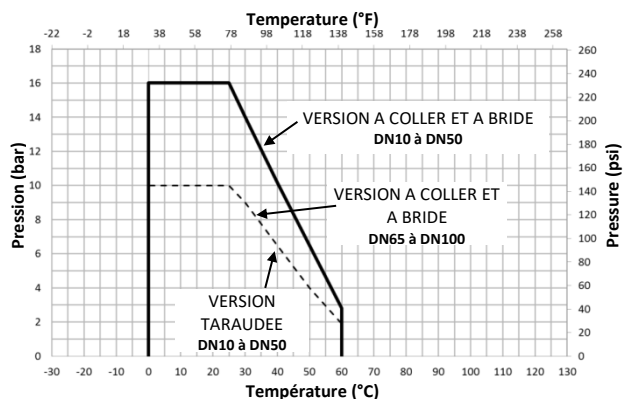
DIN = PERCAGE SUIVANT EN 1092-1 PN10/16

ANSI = PERCAGE SUIVANT ASME B16.5 CLASS 150 (ANSI)

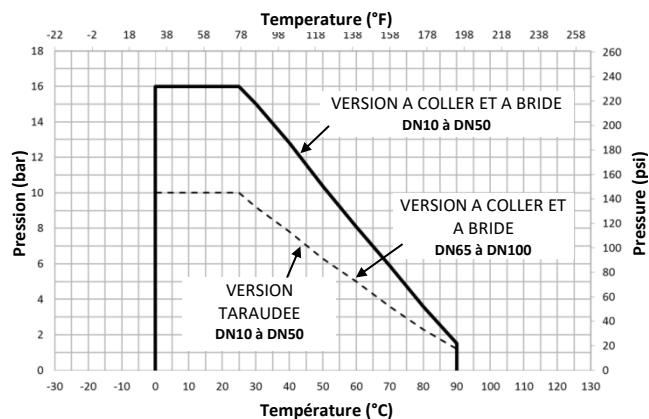
Les descriptions et caractéristiques figurant sur ce document sont données uniquement à titre d'information et non d'engagement contractuel. SAFI se réserve le droit d'effectuer sans préavis, toute modification.  
SAFI has a policy of continuously developing its product range and the above data is subject to change without prior notification.

Die Beschreibungen und Daten, die sich auf diesem Dokument befinden, sind rein informativ und unverbindlich. SAFI behält sich vor, ohne Vorankündigung Änderungen vorzunehmen, die als technisch notwendig erachtet werden.  
Las descripciones y características que figuran en este documento son indicativas. En ningún caso son contractuales. SAFI se reserva el derecho sin previo aviso de efectuar cualquier modificación.

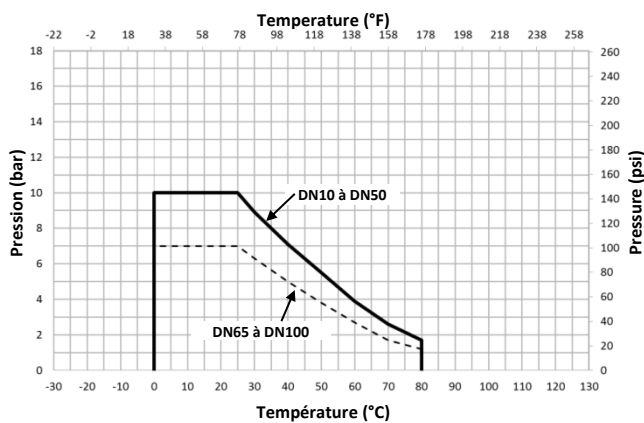
# COURBES PRESSION / TEMPERATURE



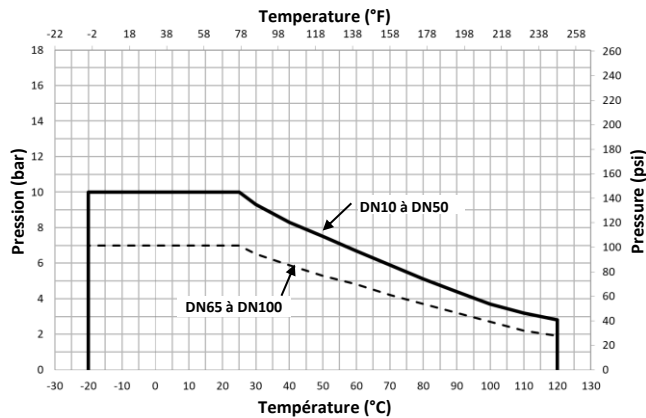
PVC-U



PVC-C



PP-H



PVDF

Les descriptions et caractéristiques figurant sur ce document sont données uniquement à titre d'information et non d'engagement contractuel. SAFI se réserve le droit d'effectuer sans préavis, toute modification.

SAFI has a policy of continuously developing its product range and the above data is subject to change without prior notification.

Die Beschreibungen und Daten, die sich auf diesem Dokument befinden, sind rein informativ und unverbindlich. SAFI behält sich vor, ohne Vorankündigung Änderungen vorzunehmen, die als technisch notwendig erachtet werden.

Las descripciones y características que figuran en este documento son indicativas. En ningún caso son contractuales. SAFI se reserva el derecho sin previo aviso de efectuar cualquier modificación.

## Récapitulatifs pression/température

Type de joint	Température de service			
	PVC-U	PVC-C	PP-H	PVDF
EPDM / FPM	0°C à +60°C	0°C à +90°C	0°C à +80°C	0°C à +120°C

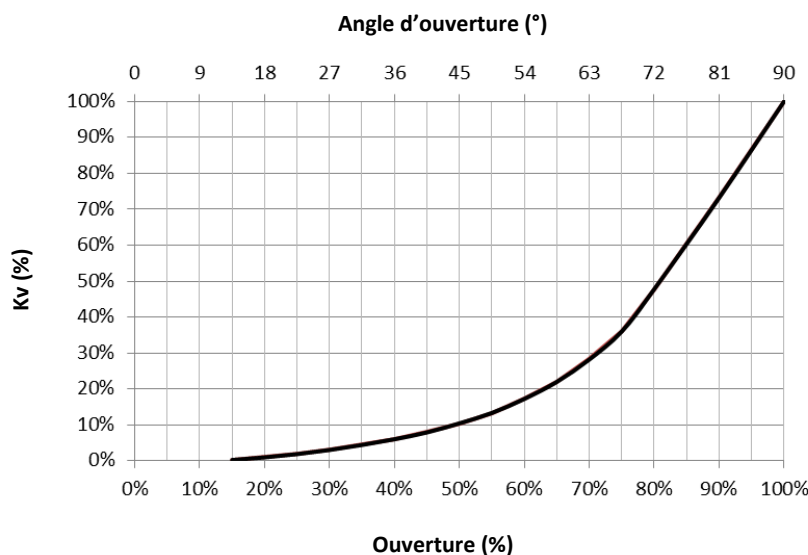
Les caractéristiques mécaniques des joints en FPM et FFPM soumis à des températures ambiantes inférieures à -5°C impliquent la mise en place de protections thermiques appropriées lors de l'utilisation de robinets équipés de telles garnitures. Nous contacter pour plus d'informations.

DN	Pression de service								
	PVC-U / PVC-C			PP-H			PVDF		
	A coller	Taraudé	A bride	A coller	Taraudé	A bride	A souder	Taraudé	A bride
10	16	10	16	10	10	-	10	10	-
15	16	10	16	10	10	10	10	10	10
20	16	10	16	10	10	10	10	10	10
25	16	10	16	10	10	10	10	10	10
32	16	10	16	10	10	10	10	10	10
40	16	10	16	10	10	10	10	10	10
50	16	10	16	10	10	10	10	10	10
65	10	10	10	7	7	7	7	7	7
80	10	10	10	7	7	7	7	7	7
100	10	10	10	7	7	7	7	7	7

DN10 à brides = PVC uniquement

## PERTES DE CHARGES

DN	Kv (m <sup>3</sup> /h)
10	6,7
15	10,8
20	22,6
25	43,6
32	80,1
40	119,3
50	192,1
65	320,1
80	428,1
100	620,1



Nos robinets sont garantis pour une vitesse moyenne du fluide dans la tuyauterie  $\leq 2$  m/s. Pour toute vitesse supérieure, merci de nous consulter avec les conditions d'utilisation.

## RÉSISTANCE CHIMIQUE

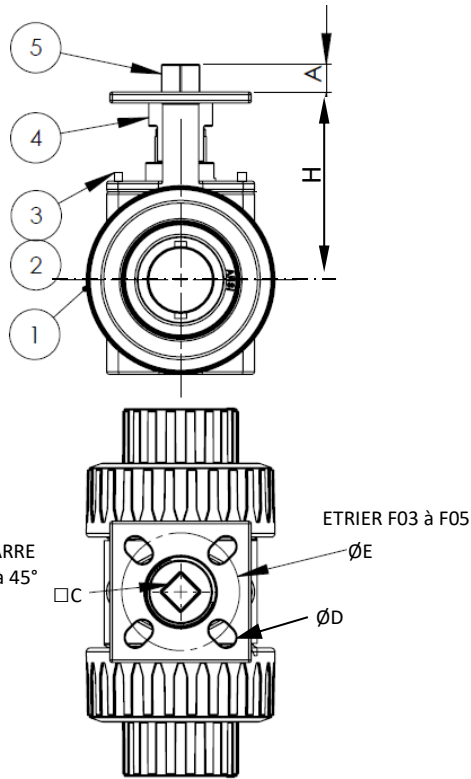
La résistance chimique du robinet dépend de la nature du fluide véhiculé, de la température, de la pression, ainsi que des matériaux et élastomères utilisés dans le robinet.

Merci de nous contacter afin d'avoir une analyse personnalisée quant à la résistance d'un de nos produits à un fluide donné.

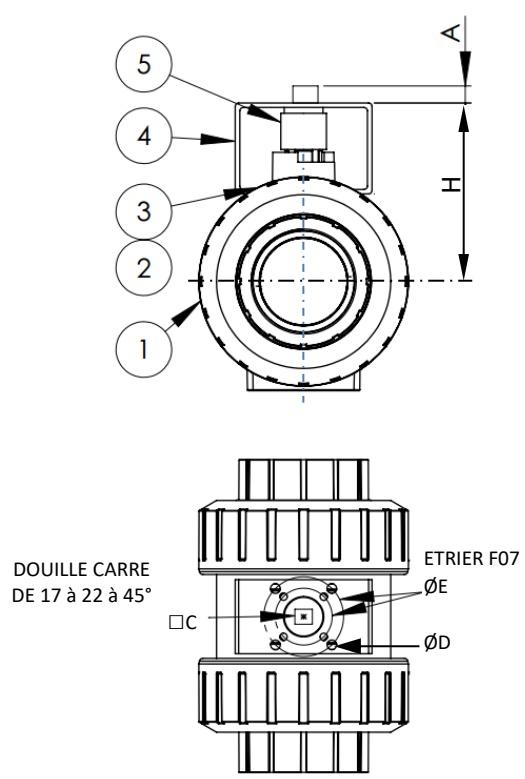
Vous pouvez également consulter, pour information uniquement, la table donnée dans norme ISO 10358. Cette table ne saurait cependant être considérée comme une recommandation de la part de SAFI qui ne pourrait voir sa responsabilité engagée par l'utilisation de ce document.

## OPTION: KIT DE MOTORISATION (ISO 5211)

DN10 à DN50



DN65 à DN100



ITEM	Nbre		DESCRIPTION	MATIÈRE
	DN15 à DN50	DN65 à DN100		
1	1	1	DN10 à DN100 RTS 2 VOIES	PVC-U / PVC-C / PP-H / PVDF
2	2	4	Vis TCHC	INOX 316
3	2	4	Rondelle	INOX 316
4	1	1	Etrier	INOX 304+Epoxy
5	1	1	Douille	INOX 304+Epoxy

RTS = Robinet à tournant sphérique

DN	A	H	FIXATION ISO 5211											
			F03			F04			F05			F07		
			C	ØD*	ØE*	C	ØD*	ØE*	C	ØD*	ØE*	C	ØD*	ØE*
10	10	52	11 ou 14	Ø6,7	Ø30	11 ou 14	Ø6,7	Ø42	-	-	-	-	-	-
15	10	52	11 ou 14	Ø6,7	Ø30	11 ou 14	Ø6,7	Ø42	-	-	-	-	-	-
20	10	69	-	-	-	11 ou 14	Ø7,7	Ø42	11 ou 14	Ø7,7	Ø50	-	-	-
25	10	73	-	-	-	11 ou 14	Ø7,7	Ø42	11 ou 14	Ø7,7	Ø50	-	-	-
32	11,5	96	-	-	-	-	-	-	14	Ø7	Ø50	-	-	-
40	11,5	96	-	-	-	-	-	-	14	Ø7	Ø50	-	-	-
50	11,5	106	-	-	-	-	-	-	14 ou 17	Ø7	Ø50	-	-	-
65	14	131	-	-	-	-	-	-	-	-	-	17 ou 22	Ø9,7	Ø70
80	8,8	157	-	-	-	-	-	-	-	-	-	17 ou 22	Ø9,7	Ø70
100	8,8	162	-	-	-	-	-	-	-	-	-	22	Ø9,7	Ø70

Autres dimensions : sur demande

\* étrier multinormes

Les descriptions et caractéristiques figurant sur ce document sont données uniquement à titre d'information et non d'engagement contractuel. SAFI se réserve le droit d'effectuer sans préavis, toute modification.  
SAFI has a policy of continuously developing its product range and the above data is subject to change without prior notification.

Die Beschreibungen und Daten, die sich auf diesem Dokument befinden, sind rein informativ und unverbindlich. SAFI behält sich vor, ohne Vorankündigung Änderungen vorzunehmen, die als technisch notwendig erachtet werden.  
Las descripciones y características que figuran en este documento son indicativas. En ningún caso son contractuales. SAFI se reserva el derecho sin previo aviso de efectuar cualquier modificación.

## Kits disponibles

DN	FIXATION ISO 5211 (CONNEXION / CM* à 45°)		Poids du kit	RÉFÉRENCE DU KIT
	F03/F04	11		
DN10/DN15	F03/F04	14	Nous consulter	KIT0060
	F03/F04	14		KIT0061
DN20	F04/F05	11		KIT0051
	F04/F05	14		KIT0062
DN25	F04/F05	11		KIT0052
	F04/F05	14		KIT0063
DN32	F05	14		KIT0064
DN40	F05	14		KIT0064
DN50	F05	14		KIT0066
	F05	17		KIT0067
DN65	F07	17		KIT0068
	F07	22		KIT0069
DN80	F07	17		KIT0070
	F07	22		KIT0071
	F07	27		KIT0397
DN100	F07	17		KIT0396
	F07	22		KIT0072
	F07	27		KIT0398

\*CM = Carré Mâle à 45°

## Couple du robinet pour motorisation

COUPLE DU ROBINET POUR MOTORISATION	
DN	PVC-U / PVC-C / PP-H / PVDF
DN10/DN15	4 N.m
DN20	
DN25	10,6 N.m
DN32	
DN40	
DN50	20 N.m
DN65	50 N.m
DN80	70 N.m
DN100	

Le « couple du robinet pour motorisation » est le couple nécessaire pour ouvrir le robinet lorsque dP=PN et tenant compte d'une marge de sécurité

## OPTION : MOTORISATION PNEUMATIQUE

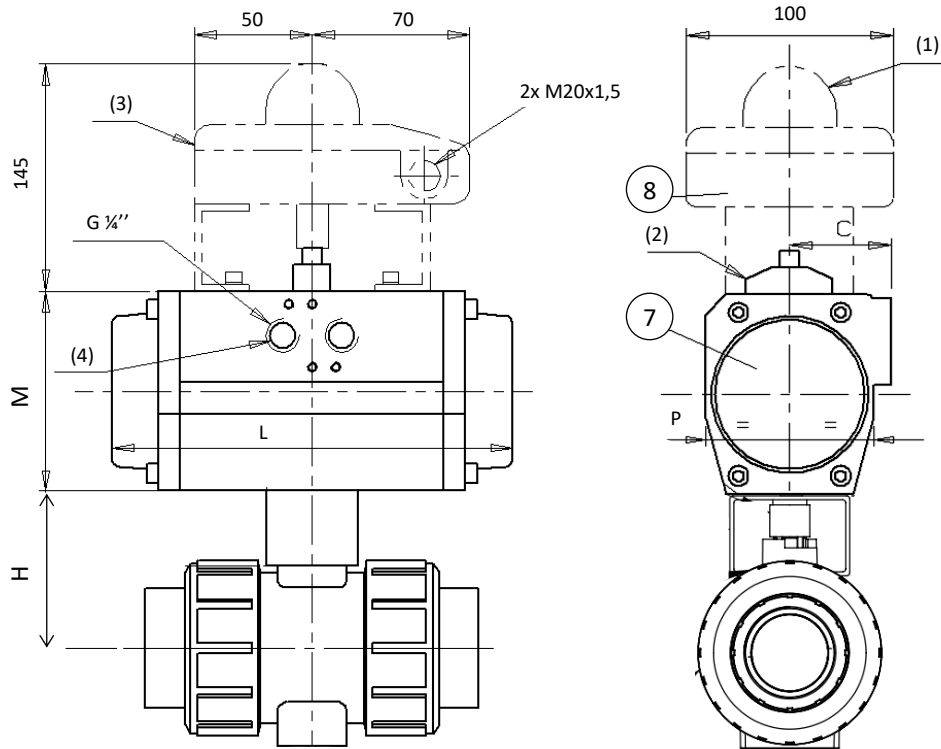


Schéma représentant un montage sur un DN50

Rep	Qté	DESCRIPTION	MATIÈRE
7	1	Actionneur Double Effet ou Simple Effet	Polyamide ou Aluminium ou INOX
8	1	Boitier fin de course (option)	Aluminium ou INOX

(1) Indicateur visuel de position du boîtier fin de course.

(2) Indicateur visuel de position de l'actionneur.

(3) Boîtier fin de course (option).

(4) Plan de pose NAMUR pour pilotage électropneumatique.

## Préconisations des actionneurs pneumatiques en fonction des DN et matière des robinets

### Actionneur en POLYAMIDE

DN	ACTIONNEUR	FIXATION ISO 5211 (CONNEXION / EF*)		H	C	L	M	P	POIDS Actionneur en Kg	RÉFÉRENCE	MATIÈRE		
DN10 à DN20	Double Effet (DE)	F04	11	Voir dimensions pour chaque DN en page 6	41	119	70	53	0,57	2007-73A	Actionneur en Polyamide		
	Simple Effet (SE)	F05	14		51	160	90	86	1,39	2007-73T (NF) 2007-75T (NO)			
DN25 à DN40	Double Effet (DE)	F04	11		51	160	90	70	1.19	2007-73A (DN25) 2007-73B			
	Simple Effet (SE)	F05	14		51	160	90	70	1,39	2007-73M (NF) 2007-75M (NO)			
DN50	Double Effet (DE)	F04	11		66	175	111,5	70	1,97	2007-73B			
	Simple Effet (SE)	F05	17		66	175	111,5	70	2,34	2007-73N (NF) 2007-75N (NO)			
DN65 à DN100	Double Effet (DE)	Passage sur actionneur aluminium obligatoire											
	Simple Effet (SE)	Passage sur actionneur aluminium obligatoire											

\*EF = Etoile Femelle

### Actionneur en ALUMINIUM

DN	ACTIONNEUR	FIXATION ISO 5211 (CONNEXION / EF*)		H	C	L	M	P	POIDS Actionneur en Kg	RÉFÉRENCE	MATIÈRE
DN10 à DN20	Double Effet (DE)	F03/F05	11	Voir dimensions pour chaque DN en page 6	40	119	71	67	0,91	2007-83A	Actionneur en Aluminium
	Simple Effet (SE)	F05/F07	14		47	175	81	81	1,69	2007-84C (NF) 2007-85C (NO)	
DN25 à DN40	Double Effet (DE)	F05/F07	14		47	175	81	81	1,69	2007-83A (DN25) 2007-83C	
	Simple Effet (SE)	F05/F07	14		47	175	81	81	1,69	2007-84C (NF) 2007-85C (NO)	
DN50	Double Effet (DE)	F05/F07	17		54	186	98	96	2,15	2007-83D	
	Simple Effet (SE)	F05/F07	17		54	186	98	96	2,53	2007-84D (NF) 2007-85D (NO)	
DN65	Double Effet (DE)	F05/F07	17		54	186	98	96	2,15	2007-83D	
	Simple Effet (SE)	F07/F10	22		66	261	154	131	7,89	2007-84G (NF) 2007-85G (NO)	
DN80	Double Effet (DE)	F05/F07	22		54	261	154	131	3,25	2007-83E	
	Simple Effet (SE)	F07/F10	22		66	261	154	131	7,89	2007-84G (NF) 2007-85G (NO)	
DN100	Double Effet (DE)	F07/F10	22		66	261	154	131	6,45	2007-83G	
	Simple Effet (SE)	F07/F10	22		66	261	154	131	7,89	2007-84G (NF) 2007-85G (NO)	

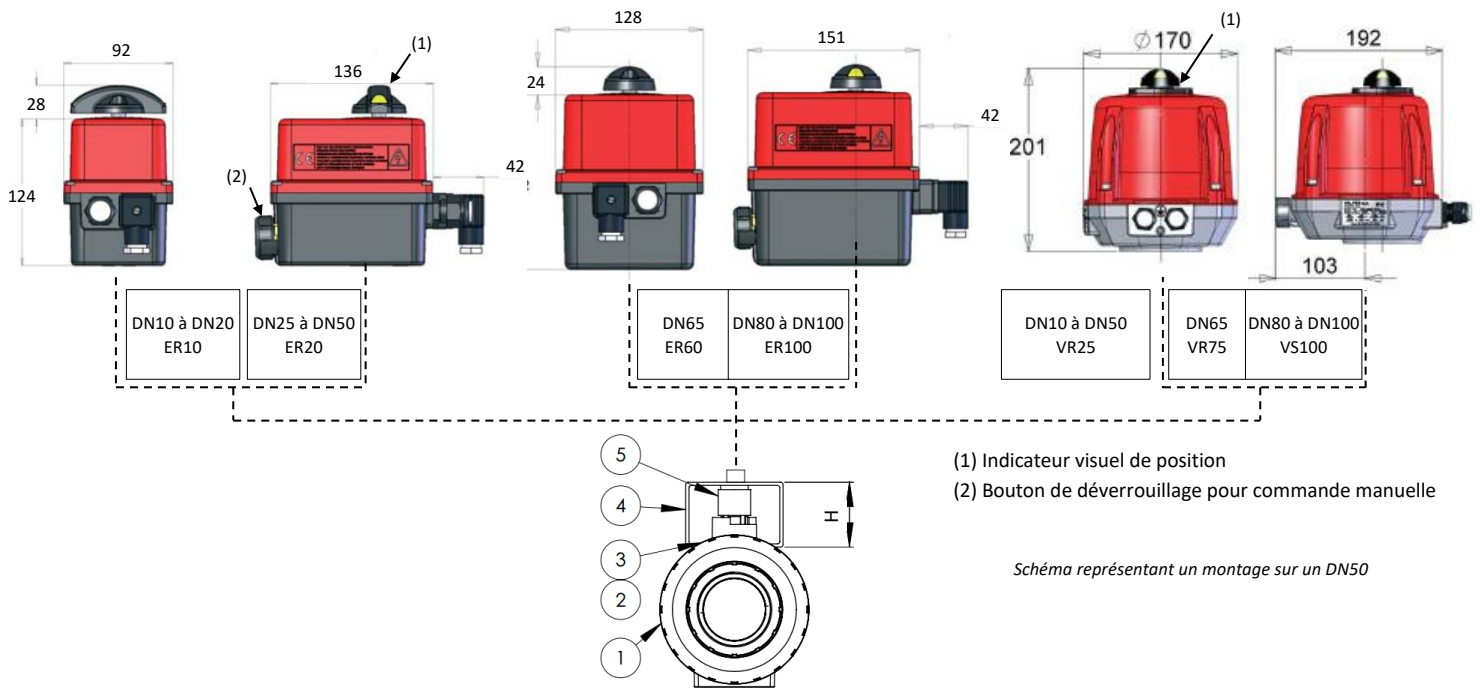
\*EF = Etoile Femelle

NF= Normalement Fermé – NO = Normalement Ouvert

Retrouvez toutes les informations concernant ces actionneurs en consultant la fiche produit TDS-ACTPN-0001

Autres modèles d'actionneur ou de boîtier fin de course, consultez-nous.

## OPTION : MOTORISATION ÉLECTRIQUE



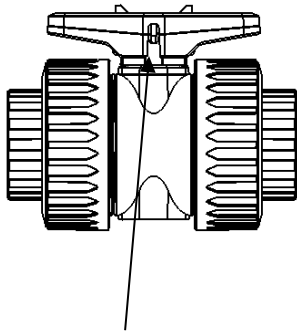
DN	MODÈLE	FIXATION ISO 5211 (CONNEXION / EF*)		H	POIDS KG	RÉFÉRENCE	MATIÈRE	ROTATION 90°
DN 10 à 20	ER10 (15-30VAC 12-48VDC)	F03-F05	14	Voir dimensions pour chaque DN en page 6	1 à 2,1	2907-39B	PA6	11s
	ER10 (90-240VAC 90-350VDC)	F03-F05	14		1 à 2,1	2907-39A	PA6	11s
	VR25 (400V Triphasé)	F05-F07	17		3,1 à 4,4	2907-50I	Alu + PA6	10s
DN 25 à 50	ER20 (15-30VAC 12-48VDC)	F03-F05	14		1 à 2,1	2907-40A	PA6	12s
	ER20 (90-240VAC 90-350VDC)	F03-F05	14		1 à 2,1	2907-40C	PA6	12s
	VR25 (400V Triphasé)	F05-F07	17		3,1 à 4,4	2907-50I	Alu + PA6	10s
DN 65	ER60 (15-30VAC 12-48VDC)	F05-F07	22		1 à 2,1	2907-43F	PA6	12s
	ER60 (90-240VAC 90-350VDC)	F05-F07	22		1 à 2,1	2907-43B	PA6	12s
	VR75 (400V Triphasé)	F05-F07	17		3,1 à 4,4	2907-44J	Alu + PA6	20s
DN 80 à 100	ER100 (15-30VAC 12-48VDC)	F05-F07	22		1 à 2,1	2907-49D	PA6	22s
	ER100 (90-240VAC 90-350VDC)	F05-F07	22	1 à 2,1	2907-49B	PA6	23s	
	VS100 (400V Triphasé)	F05-F07	17	5,1 à 6,4	2907-45I	Alu + PA6	15s	

\*EF = Etoile Femelle

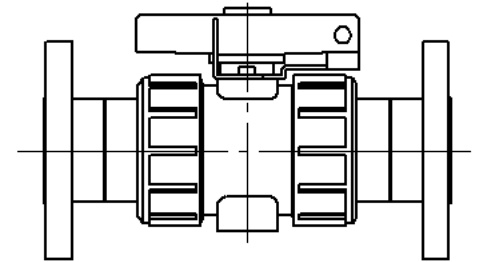
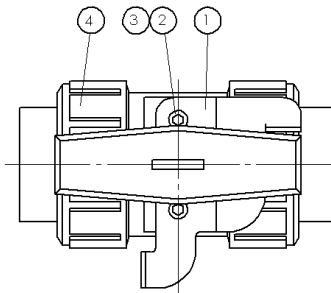
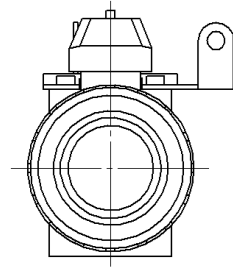
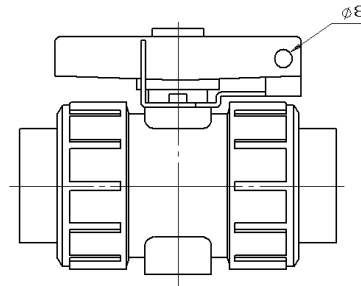
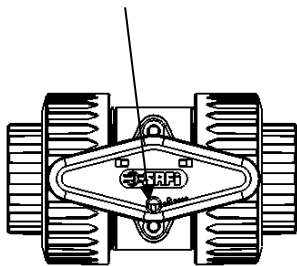
Retrouvez toutes les informations concernant ces actionneurs en consultant la fiche produit TDS-ACTEL-0001

**multiples options disponibles : Pour plus d'informations, consultez-nous.**

## OPTION: CADENASSAGE



Poignée avec système de cadénassage intégré



Système de cadénassage pour DN10 à DN50

Système de cadénassage pour DN65 à DN100

Poignée avec système de cadénassage intégré :

Pour cadenas fil Ø4 - DN10 to DN25

Pour cadenas fil Ø6 - DN32 to DN50

N°	QTE	DESCRIPTION	MATIERE	DN65	DN80	DN100
1	1	Plaque de cadénassage*	Inox 316			
2	3	Rondelle	Inox 316	KIT7362	KIT7362	KIT7392
3	3	Vis TCHC	Inox 316			
4	1	DN10 à DN100 2 voies	PVC-U PVC-C PP-H PVDF	Série 3101 Série 3111 Série 3150		

\*Pour cadenas fil Ø6

NOTA : Cadenas non inclus



## AUTRES OPTIONS POSSIBLES

---

- . Commande manuelle avec retour par ressort ("Homme mort")
- . Rehausse de poignée
- . Rehausse de calorifugeage
- . Boitier de fin de course

Pour plus d'information sur les options disponibles, consultez-nous.

## DETERMINATION DE LA REFERENCE D'UN ROBINET

TYPE	SPECIFICATION	DN	Raccord (Entrée)	Raccord (Sortie)	Joints
3101 = RTS PVC-U 3111 = RTS PVC-C 3150 = RTS PP-H 3160 = RTS PVDF	- = RTS Standard Z = RTS Special	99 = DN10 00 = DN15 01 = DN20 02 = DN25 03 = DN32 04 = DN40 05 = DN50 06 = DN65 07 = DN80 08 = DN100	A = Femelle Taraudé Gaz B = PVC-U Femelle à coller métrique C = Femelle à souder (même matière que le corps)  F = Bride EN1092-1 PN10/PN16 (DIN) G = Bride EN1759-1/ASME B16.5 Class 150 (ANSI)  Différents types d'embouts sont disponibles, consulter la fiche produit TDS-EQUIP-3101	A = Femelle Taraudé Gaz B = PVC-U Femelle à coller métrique C = Femelle à souder (même matière que le corps)  F = Bride EN1092-1 PN10/PN16 (DIN) G = Bride EN1759-1/ASME B16.5 Class 150 (ANSI)  Différents types d'embouts sont disponibles, consulter la fiche produit TDS-EQUIP-3101	E = EPDM V = FPM Z = FPM type SAFKM5

RTS = Robinet à Tournant Sphérique

DN10 à brides = PVC uniquement

Exemple : 3101-05BBE

<b>3101</b>	-	<b>05</b>	<b>B</b>	<b>B</b>	<b>E</b>
RTS PVC-U	Standard RTS	DN50	Embout PVC-U Femelle à coller métrique	Embout PVC-U femelle à coller métrique	EPDM

Exemple : RTS + MOTORISATION : 3101-05BBE + KIT00037 + 2007-73N

<b>3101-05BBE</b>	+	<b>KIT00067</b>	+	<b>2007-73N</b>
RTS PVC-U DN50 Embout PVC-U femelle à coller métrique EPDM	+	KIT de MOTORISATION pour DN50	+	Actionneur Pneumatique Simple Effet (SE) Normalement Fermé (NF)

Exemple : RTS + SYSTEME de CADENASSAGE : 3101-08BBE + KIT7362

<b>3101-08BBE</b>	+	<b>KIT7362</b>
RTS PVC-U DN80 Embout PVC-U femelle à coller métrique EPDM	+	SYSTEME de CADENASSAGE pour DN80